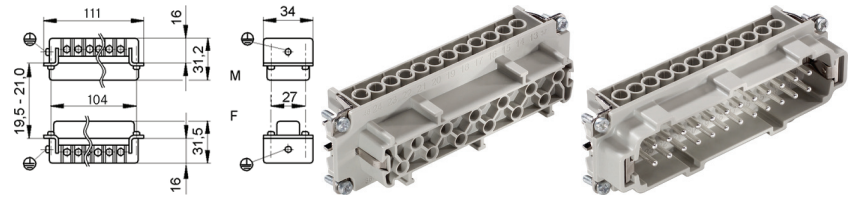




**EPIC® H-BE 24ネジ端子**  
実証済みの標準インサート、組立簡単

**i 備考**

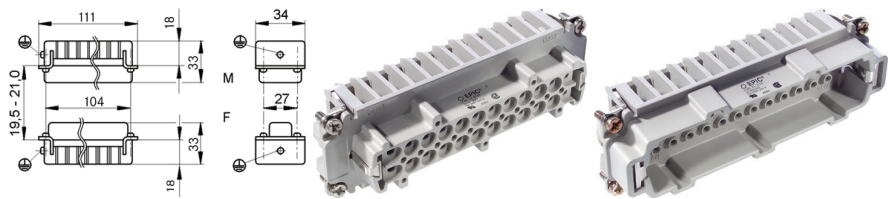
- ネジ式の簡単な設置
- ネジ、圧着、ケージクランプ、プッシュインバージョン、組み合わせ自由
- EPIC® H-BE 48としても対応可能



**EPIC® H-BE 24圧着端子**  
実証済みの標準インサート、組立簡単

**i 備考**

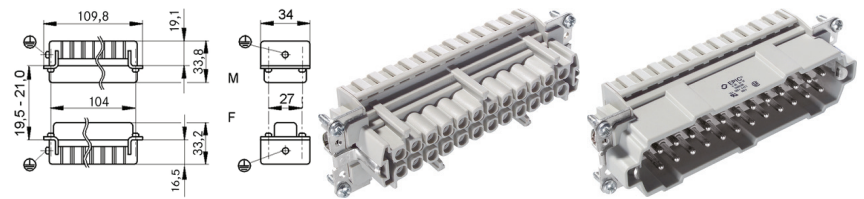
- 4 mm<sup>2</sup> までの配線接続用
- ネジ、圧着、ケージクランプ、プッシュインバージョン、組み合わせ自由
- EPIC® H-BE 48としても対応可能



**EPIC® H-BE 24ケージクランプ**  
実証済みの標準インサート、組立簡単

**i 備考**

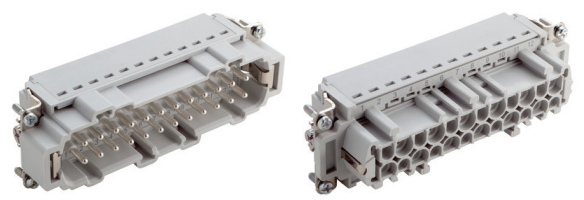
- 多用途のアプリケーション向けの多機能インサート
- ネジ、圧着、ケージクランプ、プッシュインバージョン、組み合わせ自由
- EPIC® H-BE 48としても対応可能



**EPIC® H-BE 24プッシュイン端子**  
実証済みの標準インサート、組立簡単

**i 備考**

- プッシュインバージョン - 素早く簡単なツール、自由接続技術
- ネジ、圧着、ケージクランプ、プッシュインバージョン、組み合わせ自由
- 多用途のアプリケーション向けの多



**適合ハウジング**

- EPIC® QUICK & EASY装着システム ページ [P118567]
- EPIC® ULTRA H-B 24 TS QB ページ [P178479]
- EPIC® ULTRA H-B 24 AG QB ページ [P178480]
- EPIC® Docking Frame ページ [P300883]
- EPIC® H-B 24 TG-RO ページ [P451]
- EPIC® H-B 24 TGH-RO ページ [P452]
- EPIC® H-B 24 TS-RO ページ [P453]
- EPIC® H-B 24 TSH-RO ページ [P454]
- EPIC® H-B 24 TG ページ [P455]
- EPIC® H-B 24 TG 2X ページ [P116371]
- EPIC® H-B 24 TGH ページ [P456]
- EPIC® H-B 24 TGH 2X ページ [P116373]
- EPIC® H-B 24 TGB ページ [P457]
- EPIC® H-B 24 TGBH ページ [P458]
- EPIC® H-B 24 TS ページ [P459]
- EPIC® H-B 24 TSH ページ [P460]
- EPIC® H-B 24 TSB ページ [P461]
- EPIC® H-B 24 TSBH ページ [P462]
- EPIC® H-B 24 AG-LB ページ [P463]
- EPIC® H-B 24 AD-LB ページ [P464]
- EPIC® H-B 24 AG ページ [P465]
- EPIC® H-B 24 AD-BO ページ [P466]
- EPIC® H-B 24 SGR-LB ページ [P611]
- EPIC® H-B 24 SGRL-LB ページ [P612]
- EPIC® H-B 24 SGRH-LB ページ [P934]
- EPIC® H-B 24 SGRLH-LB ページ [P935]
- EPIC® H-B 24 SDR-LB ページ [P936]
- EPIC® H-B 24 SDRL-LB ページ [P937]
- EPIC® H-B 24 SDRH-LB ページ [P938]
- EPIC® H-B 24 SDRLH-LB ページ [P939]
- EPIC® H-B 24 SGR ページ [P940]
- EPIC® H-B 24 SGRL ページ [P941]
- EPIC® H-B 24 SGRH ページ [P942]
- EPIC® H-B 24 SGRLH ページ [P943]
- EPIC® H-B 24 SDR-BO ページ [P944]
- EPIC® H-B 24 SDRL-BO ページ [P945]
- EPIC® H-B 24 SDRH-BO ページ [P946]
- EPIC® H-B 24 SDRLH-BO ページ [P947]
- EPIC® H-B 24 TBF-LB ページ [P948]
- EPIC® H-B 24 TBFH-LB ページ [P949]
- EPIC® H-B 24 TBF ページ [P950]
- EPIC® H-B 24 TBFH ページ [P951]
- EPIC® H-B 24 TSH-ZB ページ [P952]
- EPIC® H-B 24 AG-ZR ページ [P953]
- セレクションテーブルA10を参照して必要なインサートとハウジングを選択してください

**適合コネクタ:**

- EPIC® H-BE 24圧着端子
- EPIC® H-BE 2.5 機械加工コンタクト ページ [P552]

**類似製品**

- EPIC® H-BE 24ネジ端子
- インターネットに掲載されている、ナンバリング番号のより大きなその他の製品。(H-BE 32、H-BE 48)

**技術データ**

	<b>区分</b> ETIM 5.0 Class-ID: EC000438 ETIM 5.0 Class-Description: 産業用コネクタ向けコンタクトインサート
	<b>定格電圧(V)</b> IEC: 500 VUL: 600 VCSA: 600V
	<b>定格インパルス電圧</b> 6 kV
	<b>定格電流(A)</b> <b>EPIC® H-BE 24ネジ端子</b> IEC: 16 A UL: 16 A CSA: 16 A <b>EPIC® H-BE 24圧着端子</b> IEC: 16 A UL: 16 A CSA: 16 A <b>EPIC® H-BE 24ケーブルクランプ</b> IEC: 16 A UL: 16 A CSA: 16 A <b>EPIC® H-BE 24プッシュイン端子</b> IEC: 16 A UL: 13 A CSA: 13 A
	<b>汚染度</b> 3
	<b>可燃性</b> <b>EPIC® H-BE 24ネジ端子</b> UL94 V-0 <b>EPIC® H-BE 24圧着端子</b> UL94 V-0 <b>EPIC® H-BE 24ケーブルクランプ</b> UL94 V-2 <b>EPIC® H-BE 24プッシュイン端子</b> UL94 V-0
	<b>接触抵抗</b> <b>EPIC® H-BE 24ネジ端子</b> < 2 mΩ <b>EPIC® H-BE 24圧着端子</b> < 2 mΩ <b>EPIC® H-BE 24ケーブルクランプ</b> 1.5 - 4 mΩ <b>EPIC® H-BE 24プッシュイン端子</b> < 2 mΩ
	<b>コンタクト</b> <b>EPIC® H-BE 24ネジ端子</b> 銅合金、ハード銀メッキ <b>EPIC® H-BE 24圧着端子</b> 銅合金、ハード銀/金メッキ <b>EPIC® H-BE 24ケーブルクランプ</b> 銅合金、ハード銀メッキ <b>EPIC® H-BE 24プッシュイン端子</b> 銅合金、ハード銀メッキ

	<b>コンタクト数</b> 24 + PE
	<b>終端処理方法</b> <b>EPIC® H-BE 24ネジ端子</b> ネジ端子: 0.5 ~ 2.5 mm <sup>2</sup> <b>EPIC® H-BE 24圧着端子</b> 圧着端子: 0.5 ~ 4.0 mm <sup>2</sup> <b>EPIC® H-BE 24ケーブルクランプ</b> ケーブルクランプ終端: 0.5 ~ 2.5 mm <sup>2</sup> <b>EPIC® H-BE 24プッシュイン端子</b> プッシュイン端子: 0.14 - 2.5mm <sup>2</sup> <b>線剥き長さ(mm)</b> <b>EPIC® H-BE 24ネジ端子</b> 8 <b>EPIC® H-BE 24ケーブルクランプ</b> 7 <b>EPIC® H-BE 24プッシュイン端子</b> 10
	<b>材質</b> <b>EPIC® H-BE 24ネジ端子</b> PC、ポリカーボネイト <b>EPIC® H-BE 24プッシュイン端子</b> PA ポリアミド
	<b>機械の運転サイクル</b> <b>EPIC® H-BE 24ネジ端子</b> 500 <b>EPIC® H-BE 24圧着端子</b> 100 <b>EPIC® H-BE 24ケーブルクランプ</b> 100 <b>EPIC® H-BE 24プッシュイン端子</b> 500
	<b>認定</b> <b>EPIC® H-BE 24ネジ端子</b> 認定生産管理: VDE登録番号: B437 UL試験済み: ULファイル番号: E75770および E483837 <b>EPIC® H-BE 24圧着端子</b> 認定生産管理: VDE登録番号: B437 UL試験済み: ULファイル番号: E75770 <b>EPIC® H-BE 24ケーブルクランプ</b> UL試験済み: ULファイル番号: E75770 <b>EPIC® H-BE 24プッシュイン端子</b> UL試験済み: ULファイル番号: E75770
	<b>温度範囲</b> -40°C ~ +100°C、短時間最大 +125°C

型番	製品の説明	コンタクトタイプ	線保護	動作コンタクト数	ピース / PU
<b>H-BE 24ネジ接続</b>					
10196000	EPIC® H-BE 24 SS	オス型	あり	1 - 24	5
10197000	EPIC® H-BE 24 BS	メス型	あり	1 - 24	5
10196100	EPIC® H-BE 24 SS	オス型		1 - 24	5
10197100	EPIC® H-BE 24 BS	メス型		1 - 24	5
<b>H-BE 24圧着接続</b>					
10186000	EPIC® H-BE 24 SCM	オス型		1 - 24	5
10187000	EPIC® H-BE 24 BCM	メス型		1 - 24	5
<b>H-BE 24ケージクランプ方式スプリング接続</b>					
10400300	EPIC® H-BE 24 SF	オス型	あり	1 - 24	5
10401300	EPIC® H-BE 24 BF	メス型	あり	1 - 24	5
<b>H-BE 24プッシュイン方式スプリング接続</b>					
44423206	EPIC® H-BE 24 SP	オス型	あり	1 - 24	5
44423207	EPIC® H-BE 24 BP	メス型	あり	1 - 24	5

**類似製品**

**EPIC® H-BE 24ネジ端子**

- ・インターネットに掲載されている、ナンバリング番号のより大きなその他の製品。(H-BE 32、H-BE 48)

**EPIC® H-BE 24圧着端子**

- ・インターネットに掲載されている、ナンバリング番号のより大きなその他の製品。(H-BE 32、H-BE 48)

**EPIC® H-BE 24ケージクランプ**

- ・インターネットに掲載されている、ナンバリング番号のより大きなその他の製品。(H-BE 32、H-BE 48)