



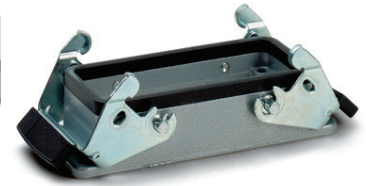
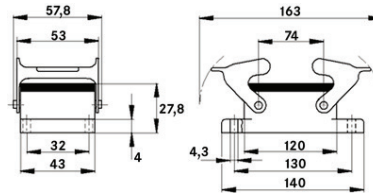
EPIC® H-B 24 AG

ハウジング設計H-B。業界標準。



備考

- 2つのレバー付きのダブルレバーバージョンでは安全性が向上
- 保護等級、UL50E試験済み



利点

- 4本のネジでの安全固定

適用範囲

- プラントエンジニアリング
- 照明および音響技術
- プラスチック産業

製品の特長

- パネル取付ベース
- デュアルレバー
- 付属: 平形ガスケット

適合インサート

- EPIC MH 24 R [P296777]
- EPIC® H-BVE 10 [P105167]
- EPIC® H-DD 108 [P768]
- EPIC® H-EE 46 [P104871]
- EPIC® MCR 24 [P915]
- EPIC® TB-H-BE 24 [P107969]
- EPIC® H-D 64 機械加工 [P122675]
- EPIC® H-D 64 打ち抜き [P122676]
- EPIC® H-BE 24ネジ端子 [P591]
- EPIC® H-BE 24クリンプ端子 [P592]
- EPIC® H-BE 24ケージクランプ [P105267]
- EPIC® H-BE 24 Push-In接続 [P220397]
- セレクションテーブルA10を参照して必要なインサートとハウジングを選択してください

技術データ



区分

ETIM 5.0 Class-ID: EC000437  
ETIM 5.0 Class-Description: 産業用コネクタ向けハウジング



材質

ハウジング: 粉体塗装アルミ合金、灰色  
レバー: 亜鉛メッキ鋼  
シーリング: NBR



保護等級

IP 65 (ラッチ)  
NEMA 250、UL50E: 12、4 (ラッチ)



VDE試験済み

認定生産管理: VDE登録番号: B437  
UL試験済み:  
ULファイル番号: E75770



温度範囲

-40°C ~ +100°C、短時間最大 +125°C

型番	製品の説明	ピース / PU
H-B/ハウジング: パネル取付ベース(ダブルレバー)		
10102000	H-B 24 AG	5

写真は正確な縮尺ではなく、それぞれの製品の詳細なイメージを表すものではありません。