



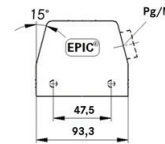
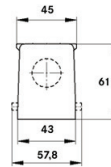
EPIC® H-B 16 TS

ハウジング設計H-B。業界標準。



備考

- 接続を取り外しやすい滑り止めリッジ加工
- 保護等級、UL50E試験済み



利点

- ハウジングの標準。あらゆる用途に幅広い選択肢

適用範囲

- プラントエンジニアリング
- 照明および音響技術
- プラスチック産業

製品の特長

- フード、ローバージョン
- ダブルレバー用ボルト
- サイドケーブルエントリ
- ネック付きバージョン

適合インサート

- EPIC® Power K 4/0 [P215252]
- EPIC® Power K 4/2 [P215254]
- EPIC® MH 16 R [P296776]
- EPIC® H-BS 6 [P633]
- EPIC® H-BVE 6 [P105074]
- EPIC® H-DD 72 [P728]
- EPIC® H-EE 32 [P104870]
- EPIC® MCR 16 [P876]
- EPIC® H-D 40 機械加工 [P122673]
- EPIC® H-D 40 打ち抜き [P122674]
- EPIC® H-BE 16ネジ端子 [P549]
- EPIC® H-BE 16クリンプ端子 [P550]
- EPIC® H-BE 16ケーブルクランプ [P551]
- EPIC® H-BE 16 Push-In接続 [P220396]
- セレクションテーブルA10を参照して必要なインサートとハウジングを選択してください

技術データ



区分

ETIM 5.0 Class-ID: EC000437
ETIM 5.0 Class-Description: 産業用コネクタ向けハウジング



材質

ハウジング: 粉体塗装アルミ合金、灰色
レバー: 亜鉛メッキ鋼
シーリング: NBR



保護等級

IP 65 (ラッチ)
保護等級、UL50E試験済み



VDE試験済み

認定生産管理: VDE登録番号: B437
UL試験済み:
ULファイル番号: E75770



温度範囲

-40°C ~ +100°C、短時間最大 +125°C

型番	製品の説明	M	PG	ネック	ピース / PU
H-Bハウジング: フード(サイドケーブルエントリ、ダブルレバー用ボルト)					
10082000	H-B 16 TS 21		21	あり	5
10092000	H-B 16 TS 29		29	あり	5
19082000	H-B 16 TS M25	25		あり	5
19092000	H-B 16 TS M32	32		あり	5

写真は正確な縮尺ではなく、それぞれの製品の詳細なイメージを表すものではありません。

アクセサリ

- SKINTOP® MS-M ページを参照 [G270]
- SKINTOP® 産業用コネクタ用 ページを参照 [G271]
- 設置が簡単 ページを参照 [G299]